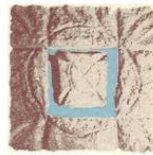


L'Associazione Italiana per la Sandplay Therapy (AISPT) aderisce all'International Society for Sandplay Therapy (ISST) che riunisce al suo interno varie società nazionali per la terapia del Gioco della Sabbia.

In linea con lo spirito e gli intendimenti del network internazionale, l'AISPT si propone di contribuire a livello nazionale, allo sviluppo della *Sandplay Therapy* prendendo a fondamento il lavoro di **Dora Kalff** come espressione e sviluppo della **psicologia analitica di Carl Gustav Jung**.

La *Sandplay Therapy* utilizza come materiale una cassetta, contenente della sabbia e numerosi oggetti. Nello spazio della sabbiera il paziente ha la possibilità di rappresentare non solo contenuti inconsci personali ma anche contenuti riconducibili alle predisposizioni archetipiche primordiali teorizzate da Jung. Il vassoio di sabbia si pone come spazio libero e protetto all'interno del quale, dal confronto con gli elementi inconsci personali e transpersonali che possono trovarvi rappresentazione, scaturisce un processo di trasformazione psichica e uno sviluppo più armonico della personalità in linea con le potenzialità dell'individuo. Seguendo i contenuti che emergono dal paziente, lo psicologo analista facilita il confronto tra coscienza e inconscio, favorisce l'integrazione psichica e il recupero del rapporto con il Sé individuale originario.



AISPT
Associazione
italiana per la
sandplay therapy

Sede Legale dell'Aispt

Via Melchiorre Gioia, 41
Milano

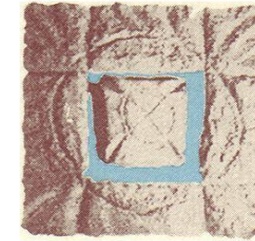
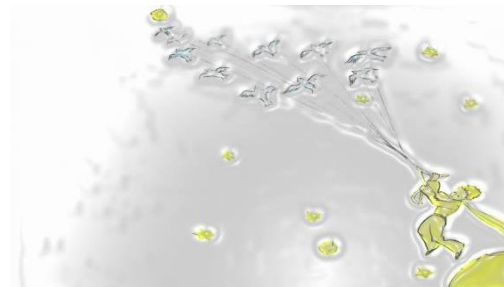
Sedi Operative:

Roma: Via Vincenzo Monti, 12
c/o CIMI
tel. 3313193374
Mail: scuola@aispt.it

Milano: Via Melchiorre Gioia, 41
c/o Associazione Fluidoflusso
tel. 3755637132
Mail: aispt.associazione@gmail.com

Mail Comitato di Formazione:
Comitato-formazione@aispt.it

Sito web : www.aispt.it

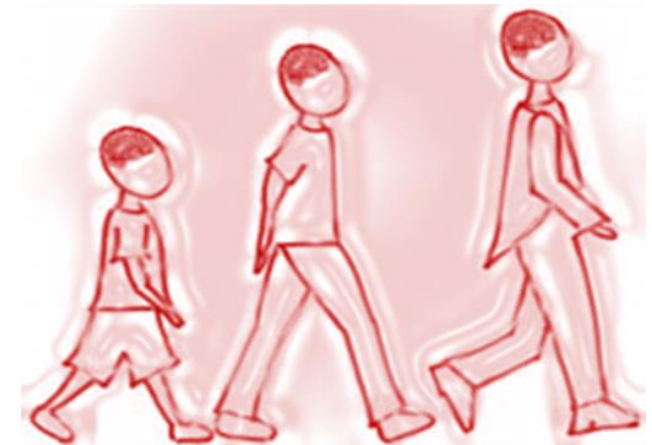


AISPT
Associazione
italiana per la
sandplay therapy

**Sezione Italiana della
International Society for Sandplay Therapy
ISST
(Dora Kalff Founder)**

**Scuola di Psicoterapia con la tecnica del
"Gioco della Sabbia" (SandPlay Therapy)
Riconosciuta dal MIUR con D.M. 18 luglio 2002**

***Corso di Formazione biennale
in Psicoterapia infantile
con il metodo
della Sandplay Therapy***



Corso di formazione biennale in psicoterapia infantile

Il corso di Psicoterapia Infantile è biennale e ciascun anno didattico è articolato in dieci fine settimana con inizio nel mese di gennaio.

Gli incontri hanno una frequenza di un fine settimana al mese. Il sabato dalle ore 9.00 alle ore 13.00 e dalle 14.00 alle 18.00; la domenica dalle ore 9.00 alle ore 13.00.

Il corso è rivolto a medici e psicologi abilitati all'esercizio della psicoterapia.

Le domande, corredate da un curriculum, devono essere inviate in segreteria, all'indirizzo scuola@aispt.it, oppure direttamente alla mail del Comitato di Formazione comitato-formazione@aispt.it **entro il 30 novembre di ogni anno.** Per l'ammissione al corso sono previsti 3 colloqui da svolgersi con analisti didatti dell'Aispt. Alla conclusione del secondo biennio è previsto il rilascio di un attestato, previa presentazione di un caso clinico e lo svolgimento di 80 ore di supervisione individuale.

Seminario di osservazione del neonato

Il Seminario di osservazione del neonato prevede che l'allievo effettui un'esperienza di osservazione che consiste nell'osservare un bambino da 0 a 2 anni, in famiglia o al nido, una volta a settimana per un'ora. L'allievo dovrà riportare una relazione scritta sull'osservazione.

Durante il seminario, a turno, i partecipanti presenteranno le loro osservazioni. È previsto un terzo anno di approfondimento ed esperienza di Osservazione del neonato, dai 3 ai 4 anni, in asilo o in famiglia.

Il seminario di osservazione del neonato, così come quello di osservazione del bambino, si svolgerà la domenica dalle ore 9.00 alle ore 13.00 per 10 domeniche.



Materie di insegnamento

Primo anno

- Lo sviluppo fisiologico del bambino 1.
- Fase di sviluppo 1.
- I precursori della psicopatologia 1.
- I precursori della psicopatologia 2.
- Principali sindromi di maggiore interesse clinico 1.
- Principali sindromi di maggiore interesse clinico 2.
- Il processo diagnostico nell'infanzia.
- Metodi e tecniche terapeutiche 1.
- Metodi e tecniche terapeutiche 2.
- La teoria junghiana nell'infanzia.

Secondo anno

- Questioni di tecnica 1.
- Questioni di tecnica 2.
- Questioni di tecnica 3.
- La sessualità 1.
- La sessualità 2.
- La terapia genitori-bambino 1.
- La terapia genitori-bambino 2.
- Il gioco in analisi.
- Psicopatologia nell'adolescenza.
- Il lavoro con i genitori nella terapia del bambino

Comitato Scientifico

Dr. Maria Claudia Loreti
Dr. Stefano Marinucci
Dr. Francesco Montecchi
Dr. Paola Rocco
Dr. Anna Sampaolo
Dr. Daniela Tortolani

Coordinamento scientifico

Dr. Paola Rocco

Costi e modalità di pagamento

Il costo del corso è di 2.400 € annui da versare in tre rate da 800 € ciascuna. La prima al momento dell'iscrizione, la seconda entro il 15 aprile, la terza entro il 15 settembre.

I pagamenti dovranno essere effettuati tramite bonifico bancario intestato a:

AISPT – Ubi Banca

IBAN: IT36X031110325500000000506